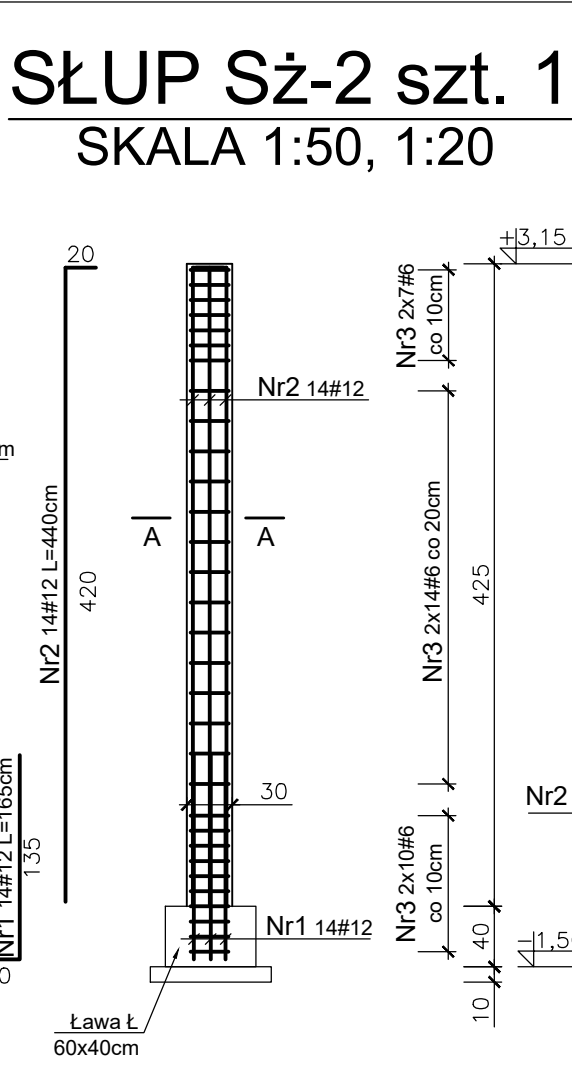
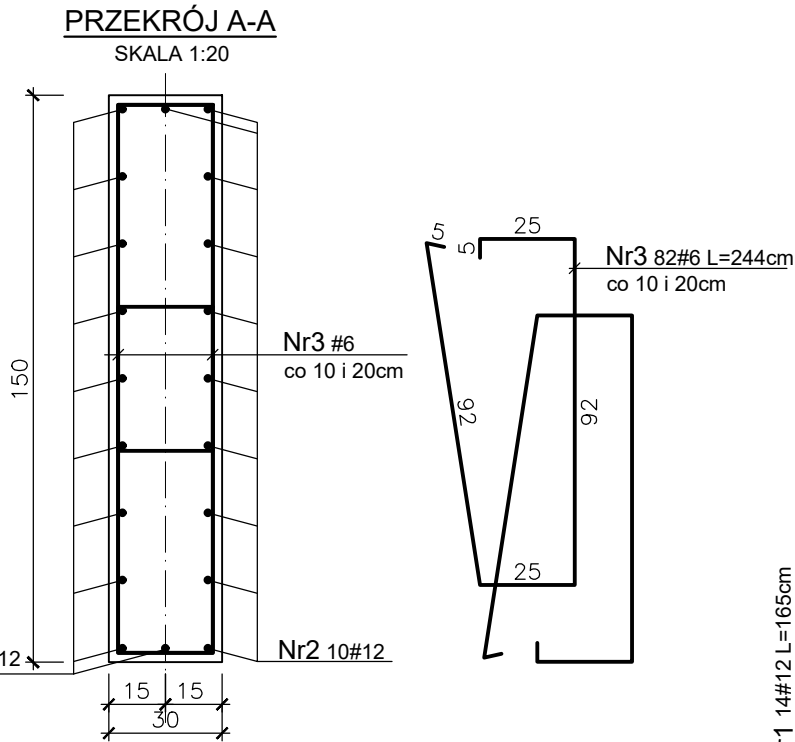
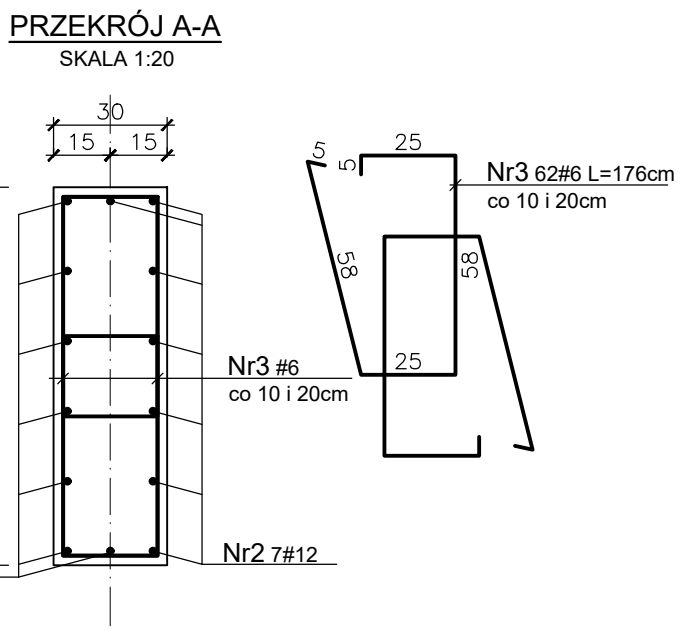


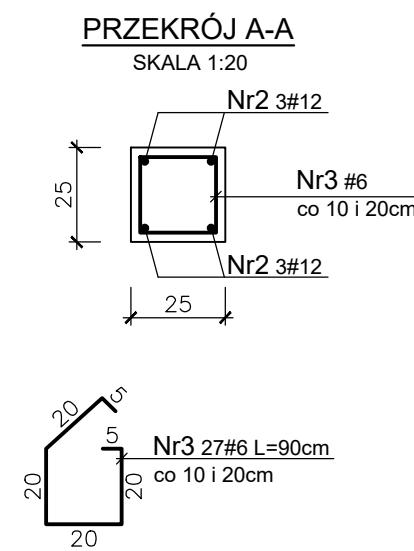
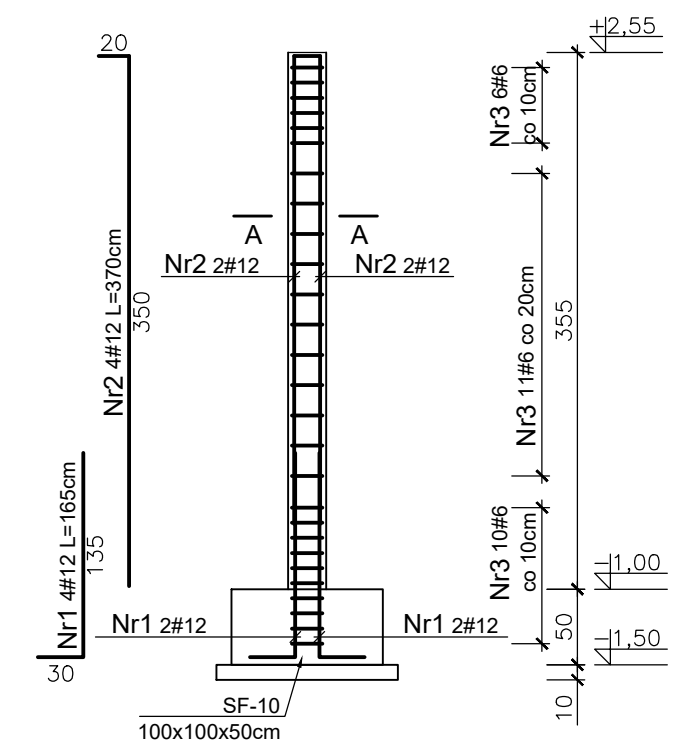
SŁUP Sz-1 szt. 2
SKALA 1:50, 1:20



SŁUP Sz-2 szt. 1
SKALA 1:50, 1:20



SŁUP Sz-3 szt. 2
SKALA 1:50, 1:20



ELEMENT	NR PRĘTA	#	ILOŚĆ SZTUK	DŁUGOŚĆ ŚREDNIA 1 SZT. [cm]	STAL A-IIIN, B500SP	
					#6	#12
Słup Sz-1 szt. 2	1	12	20	165	-	33,00
	2	12	20	620	-	124,00
	3	6	82	244	200,08	-
	DŁUGOŚĆ OGÓLNA [m]				200,08	157,00
	MASA 1SZT. [kg/mb]				0,222	0,888
	MASA CAŁKOWITA [kg]				44,42	139,42
	ŁĄCZNA MASA STALI 1 SZT. [kg]				183,83	
	ŁĄCZNA MASA DLA SZT. 2 [kg]				367,67	
Słup Sz-2 szt. 1	1	12	14	165	-	23,10
	2	12	14	440	-	61,60
	3	6	62	176	109,12	-
	DŁUGOŚĆ OGÓLNA [m]				109,12	84,70
	MASA 1SZT. [kg/mb]				0,222	0,888
	MASA CAŁKOWITA [kg]				24,22	75,21
	ŁĄCZNA MASA STALI 1 SZT. [kg]				99,44	
	ŁĄCZNA MASA DLA SZT. 1 [kg]				99,44	
Słup Sz-3 szt. 2	1	12	4	165	-	6,60
	2	12	4	370	-	14,80
	3	6	27	90	24,30	-
	DŁUGOŚĆ OGÓLNA [m]				24,30	21,40
	MASA 1SZT. [kg/mb]				0,222	0,888
	MASA CAŁKOWITA [kg]				5,39	19,00
	ŁĄCZNA MASA STALI 1 SZT. [kg]				24,40	
	ŁĄCZNA MASA DLA SZT. 2 [kg]				48,80	
MASA STALI W SŁUPACH [kg]					515,90	

BETON: C30/37
OTULINA: 2.5cm
STAL ZBROJENIOWA: B500SP (C)
±0,00 - poz. posadzki parteru

PHU Joanna Konopka

37-403 Jastkowice
ul. Wałowa 9

tel kom: 663 644 474
e-mail: phujoannakonopka@gmail.com

Obiekt:
ROZBUDOWA, NADBUDOWA I PRZEBUDOWA BUDYNKU MAGAZYNOWEGO
O CZĘŚĆ MAGAZYNOWO-GARAŻOWĄ, BUDOWA WIEŻY ĆWICZEBNEJ
WRĄZ Z FUNDAMENTAMI, BUDOWA INSTALACJI ZEWNĘTRZNEJ
ENERGETYCZNEJ, WODNEJ, KANALIZACJI DESZCZOWEJ I SANITARNEJ

Adres:
JEDN. EWID. 181801_1 STAŁOWA WOLA
OBREB: 0003 - CENTRUM
DZIAŁKA NR 741/1

Inwestor:
KOMENDANT POWIATOWEJ PSP W STAŁOWEJ WOLI
AL. JANA PAWŁA II
37-450 STAŁOWA WOLA

Funkcja	Imię Nazwisko	Nr. i specjalność uprawnień	Podpis
PROJEKTOWAŁ	mgr inż. JERZY KONOPKA	PDK/0136/PWOK/06 Specjalność konstrukcyjno-budowlana	
SPRAWDZIŁ	inż. ZBIGNIEW KONOPKA	33.46/Tbg/78 Specjalność konstrukcyjno-budowlana	

Branża:
KONSTRUKCJA

Faza projektu:
PROJEKT TECHNICZNY

Skala:
1:50 / 1:20

Data projektu:
09.2025

SŁUPY ŻELBETOWE

Projekt nr:	Format rys:	Rys. nr:
778/2025		14K

Zastrzega się wszelkie prawa wynikające z Ustawy o prawie autorskim. Rysunek niniejszy nie może być w całości lub w części przerysowany, uzupełniony lub odstępiony komukolwiek, bez pisemnej zgody firmy PHU JOANNA KONOPKA w Jastkowicach